

## Maison à vendre à Differdange



### Détails

Référence	<i>OLDIF1304</i>
Prix	<i>1 304 150 €</i>
Ville	<i>Oberkorn</i>
Pièces	<i>6 pièces</i>
Surface	<i>210 m<sup>2</sup></i>

### Prestations

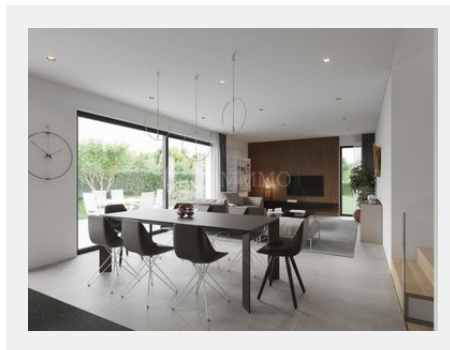
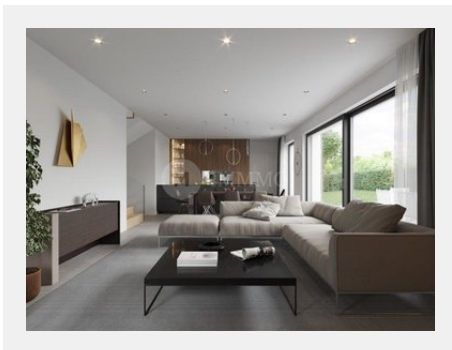
Internet, Triple vitrage, Ventilation double flux, Éclairage extérieur, Fibre optique, Télédistribution, Alarme, Digicode, Interphone

Projet de construction situé à Oberkorn, composé de 19 villas de haut standing conçues par le très célèbre architecte METAFORM.

Au cœur d'un lotissement calme et proche de toutes servitudes, nous vous proposons cette maison de type C, à l'architecture moderne et design de  $\pm 210 \text{ m}^2$  de surface habitable sur un terrain de entre 5,73 et 7,81 ares composée comme suit :

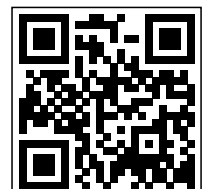
RDC :

- un garage une voiture
- un emplacement extérieur couvert
- un séjour de 37 à 41 m<sup>2</sup> (living, cuisine et salle à manger)
- un wc séparé
- une entrée / hall avec escalie...



[www.immmo.lu](http://www.immmo.lu)

Mentions légales:





IMMMO

Agence IMMMO  
56a Avenue de la Liberté  
L-1930 Luxembourg - Luxembourg  
Téléphone : +352 277 668 64  
[info@immmo.lu](mailto:info@immmo.lu)

