

## Appartement 3 chambres, Luxembourg-Gasperich



### Détails

Référence  
Prix  
Ville  
Pièces  
Surface

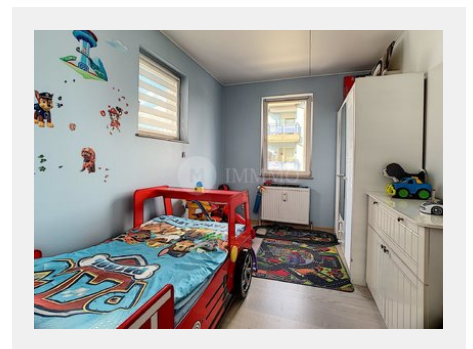
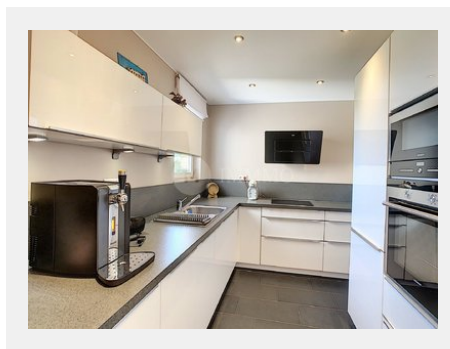
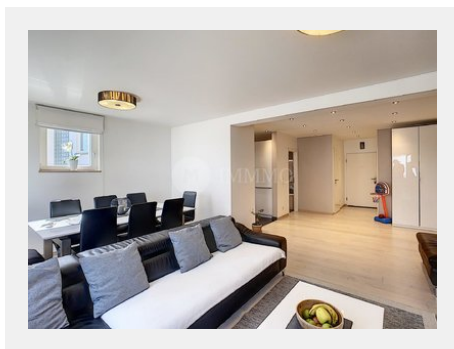
*MM 22.7 sauerwiss*  
*800 000 €*  
*Luxembourg*  
*5 pièces*  
*95 m<sup>2</sup>*

### Prestations

Double vitrage

Immobilier et Associés vous propose:

Appartement 3 chambres à Gasperich, 6 place Sauerwiss. Lumineux. Très bon état, 1er étage, avec emplacement Parking. Disponible été 2020. Belle cuisine Siemens. Crèche, école, Parc, restaurants à proximité. Bail emphytéotique. Infos au 661 811 994



[www.immmo.lu](http://www.immmo.lu)

Mentions légales:

