



IMMMO

Agence IMMMO
56a Avenue de la Liberté
L-1930 Luxembourg - Luxembourg
Téléphone : +352 277 668 64
info@immmo.lu

Bureau à louer à Luxembourg-Gare



Détails

Référence
Prix
Ville
Pièces
Surface

MM 7.8 epernay bur
990 + 175 € / Mois
Luxembourg
4 pièces
57 m²

Prestations

Double vitrage

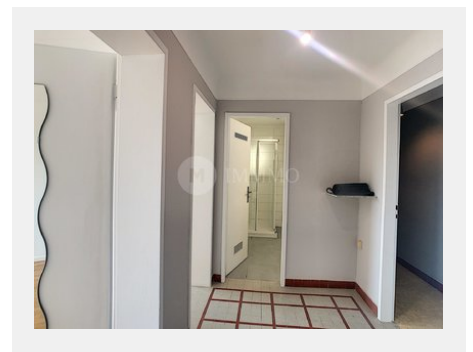
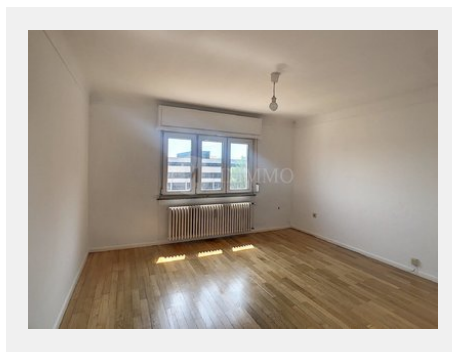
Luxembourg : situation exceptionnelle face gare centrale
Bus, trains, autoroute, parking des CFL (634 places surveillées),
proche Kirchberg

Ideal : pour société désirant s'implanter au Luxembourg avec tous les
avantages du plein centre .

BUREAUX clairs et lumineux rénovés. (environ 60 m2)

- 2 bureaux mitoyens avec parquets en chêne
- Cuisine (grande pièce utilisable en bureau)
- WC séparé,
- salle de bains
- Hall

Les bureaux qui ont un « vintage touch » des années 1960 se trouvent
au cal...



www.immmo.lu

Mentions légales:

