

## Appartement 2 chambres à louer à Luxembourg Hollerich



### Détails

|           |                             |
|-----------|-----------------------------|
| Référence | <i>JSLUXEMBOURG2650</i>     |
| Prix      | <i>2 650 + 300 € / Mois</i> |
| Ville     | <i>Luxembourg</i>           |
| Pièces    | <i>3 pièces</i>             |
| Surface   | <i>103 m<sup>2</sup></i>    |

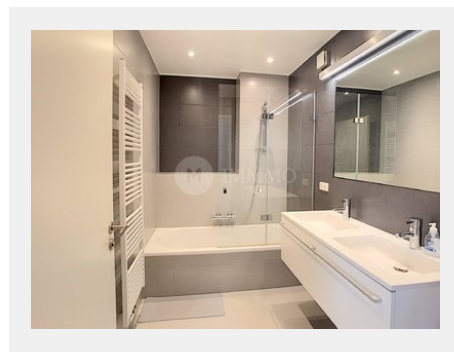
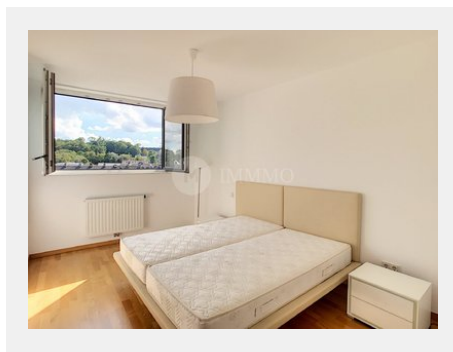
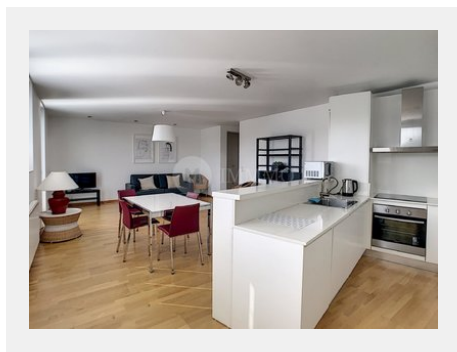
### Prestations

Ascenseur, Buanderie commune, Interphone, Sèche-linge

Votre Agence, IMMMO, vous propose un appartement en location à Luxembourg Hollerich.

A quelques minutes du centre ville, situé au 4<sup>ème</sup> étage avec ascenseur cet appartement meublé de 103 m<sup>2</sup> est composé de deux grandes chambres avec armoire dressing dont une avec salle d'eau, d'une salle de bain, d'une cuisine équipée (plaque, four, réfrigérateur et lave vaisselle) et d'un grand salon séjour donnant sur le balcon.

Votre contact: Julien Schubnel - Tel : 691 243 390



[www.immmo.lu](http://www.immmo.lu)

Mentions légales:

